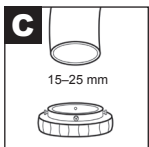
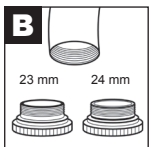
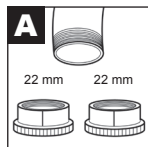
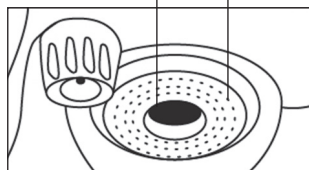
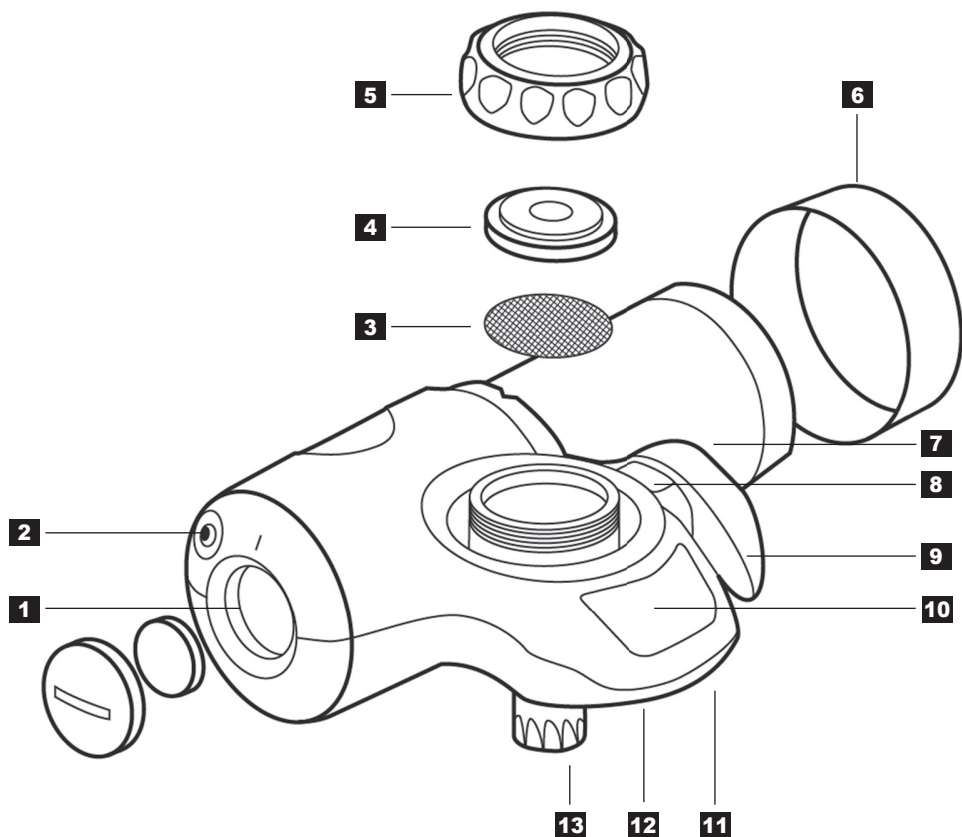




On Tap

Návod k použití



Děkujeme

Děkujeme, že jste si vybrali filtr BRITA. Nabídne vám filtrovanou vodu skvělé chuti.

Abyste měli jistotu, že vám zařízení BRITA On Tap přinese ty nejlepší výsledky, dodržujte následující pokyny k instalaci, provozu a servisu, než filtr nasadíte na kohoutek.

Díly

- 1** Příhrádka na baterii
- 2** Tlačítko Reset
- 3** Sítko z nerezové oceli (odstraňuje velké nečistoty)
- 4** Gumové těsnění (brání úniku vody)
- 5** Připojovací matice
- 6** Víčko filtrační patrony
- 7** Filtrační patrona
- 8** Ikona nastavení vody
- 9** Páčka výběru vody
- 10** Displej znázorňující zbývající kapacitu patrony
- 11** Výstup pro nefiltrovanou vodu (sprcha)
- 12** Výstup pro nefiltrovanou vodu (proud)
- 13** Výstup pro filtrovanou vodu

- A** Sada A adaptéru pro kohoutky s externím závitem o průměru 22 mm
- B** Sada B adaptéru pro kohoutky s interním závitem o průměru 23 nebo 24 mm
- C** Adaptér C pro zaoblené kohoutky bez provzdušňovače o průměru 15 až 25 mm

Důležité poznámky před instalací

• **BRITA On Tap se nesmí připojovat ke kohoutku, který je připojený k nízkotlakému ohřívací vody.** Podrobné informace získáte na straně 6

• **Filtrujte prosím pouze studenou kohoutkovou vodu, abyste dosáhli optimálního výkonu.**

• V případě, že systém vodního filtru BRITA On Tap vyžaduje opravu nebo servis, nepokoušejte se jednotku demontovat. Kontaktujte tým poskytující zákaznický servis BRITA ve vaší zemi.

Čištění

• **Vodní filtr BRITA On Tap ani žádnou jeho část nemýjte v myčce.**

• Povrch filtru BRITA On Tap čistěte vlhkou houbičkou a řidkým roztokem čistícího prostředku. Abrasivní čistící prostředky, detergenty nebo lesk na chromové povrchy mohou povrch ovlivnit.

Nejprve filtrujte, pak přivádějte do varu

Systém vodního filtru BRITA On Tap je určený pouze pro upravenou vodu z obecního vodovodu. Pokud příslušné úřady vydají pokyn, že je třeba vodu z vodovodu převařovat, je třeba převařovat i vodu filtrovanou systémem BRITA. Po skončení platnosti pokynu k převařování vody je třeba vyčistit celý vodní filtr BRITA On Tap a vložit do něj novou patronu.

U některých skupin obyvatelstva (např. u osob s postižením imunitního systému a kojence) se obecně doporučuje vodu z vodovodu převařovat. Totéž platí i pro filtrovanou vodu.

Výjimky odpovědnosti

Společnost BRITA nenese žádnou odpovědnost, pokud osoba používající její výrobky nerespektuje daný návod k použití.

Likvidace



Pamatujte si, že na konci životnosti systému vodního filtru BRITA On Tap je systém nutné podle platných místních nařízení a zákonné regulace zlikvidovat jako elektrický/elektronický odpad. Před likvidací systému vyjměte filtrační patronu a vyhoďte ji do běžného domácího odpadu.



Výrobek obsahuje lithiovou baterii, kterou je nutné likvidovat samostatně podle místních platných nařízení a zákonné regulace.

Instalace ve 4 KROCÍCH

1. KROK:

• Aktivace digitálního displeje

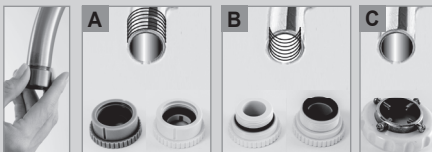
Na levé straně systému vodního filtru BRITA On Tap se nachází přihrádka na baterii, kterou lze otevřít pomocí mince. Před prvním použitím z baterie sundejte zásepku a vložte baterii zpět do přihrádky. Stiskněte tlačítko Reset. Na displeji se spustí odpočítávání.



2. KROK:

• Sundejte provzdušňovač z kohoutku a vyberte vhodný adaptér.

Systém BRITA On Tap se dodává s 5 různými adaptéry. Zvolte správný adaptér pro daný kohoutek (A/B/C).



3. KROK:

• Použijte filtr BRITA On Tap s typem adaptéru A/B:

Odšroubujte z těla vodního filtru připevňovací matici. Našroubujte skrze připevňovací matici adaptér na kohoutek. Matici pevně utáhněte na těle vodního filtru – instalace je dokončena.



4. KROK:

• Vložte do systému filtrační patronu

Otevřete kryt otočením víčka proti směru hodinových ručiček. Vložte novou filtrační patronu a zavřete systém otáčením víčka po směru hodinových ručiček tak, aby zaklaplo.



Použijte systém BRITA On Tap s adaptérem typu C: 1. Vyjměte připevňovací matici z těla vodního filtru 2. Položte adaptér typu C na tělo vodního filtru a otočte přibližně o polovinu otáčky, aby byl volně nasazený na tělo vodního filtru. 3. Zatlačte systém vodního filtru pevně proti kohoutku a rovnoměrně utáhněte šrouby na adaptéru. 4. Pevně utáhněte připevňovací matici na těle vodního filtru – instalace je hotová.

Počáteční provoz: Systém vodního filtru BRITA On Tap má samostatný výstup pro nefiltrovanou a filtrovanou vodu.



Otočte kohoutkem na studenou vodu a začne téct studená nefiltrovaná voda, například na oplachování zeleniny.



Dejte páčku dolů, aby tekla filtrovaná voda, která bude sloužit na pití, umývání ovoce a zeleniny a na vaření.



Dejte páčku nahoru, aby tekla nefiltrovaná voda proudem, například na mytí rukou nebo plnění velkých zásobníků na vodu.

Pozor: Pokud je systém BRITA On Tap nový, může filtrační patrona obsahovat zbytky materiálu. To není zdraví škodlivé a nemá to vliv na výkon vodního filtru. Nechte filtrem protékat 1 až 2 minuty vodu, aby se tyto zbytky odplavily. Tento proces opakujte s každou novou filtrační patronou. Tuto vodu můžete používat na zalévání květin nebo vylít. Pokud systém BRITA On Tap déle než 24 hodin nepoužíváte, nechte před použitím filtrované vody protékat vodu 30 až 60 sekund.

Výměna filtrační patrony

Kdy měnit filtrační patronu

Filtrační patronu měňte pravidelně, aby byl zajištěn optimální výkon. Displej v horní části systému BRITA On Tap odpočítává od 600 l do 0 l. Po dosažení 0 l je čas patronu vyměnit.

Doporučená doba výměny

Nezávisle na odpočítávání na displeji je vhodné patronu měnit po 3 nebo 4 měsících, aby se zaručil průběžný vysoký výkon filtru.

Výměna filtrační patrony:

• Otevřete kryt

otočením víčka proti směru hodinových ručiček.

• Vyměňte starou filtrační patronu.

V krytu mohla zůstat voda, která bude nyní vytékat. Starou filtrační patronu lze vyhodit do běžného domácího odpadu.

• Vložte novou filtrační patronu

do krytu a uzavřete systém otáčením víčka ve směru hodinových ručiček, dokud nezacvakne.

• Při každé výměně

filtrační patrony resetujte displej. Stačí stisknout malé tlačítko na levé straně vedle přihrádky na baterie. Čísla na displeji se krátce rozsvítí, což indikuje, že byl displej resetován.

Výměna baterie typu CR 2032

Baterii je vhodné přibližně po roce vyměnit.

Jakmile je čas na výměnu baterie, rozsvítí se kontrolka. Zbývající kapacita filtru na digitálním displeji se při výměně baterie neresetuje.

Při výměně baterie otevřete víčko baterie na levé straně systému BRITA On Tap. Postupujte tak, že vložíte minci nebo podobný předmět do výřezu na vnější straně víčka a otočíte proti směru hodinových ručiček, jak ukazuje šipka pro otevření. Baterie se nachází uvnitř víčka. Vytáhněte ji a zlikvidujte v souladu s platnou legislativou a nařízeními. Vložte do víčka novou baterii stranou se znaménkem plus dolů. Vždy používejte baterii typu CR 2032. Víčko zavřete otočením ve směru hodinových ručiček podle šipek.

Odstraňování potíží

Jestliže dojde k závadě, přečtěte si následující možné příčiny a jejich nápravu. Pokud potíže potrvají, kontaktujte místní tým poskytující zákaznický servis BRITA.

Problém: Nedaří se mi připojit systém ke kohoutku.

Náprava: Určete, jaký adaptér potřebujete (viz strana 2). Pokud adaptér nesedí, obraťte se prosím na tým poskytující zákaznický servis BRITA.

Problém: Z výstupu vody kape filtrovaná voda, i když je kohoutek zavřený.

Náprava: V krytu systému On Tap je i po zavření kohoutku voda stále pod tlakem. Je běžné, že tok filtrované vody bude pár sekund pokračovat.

Problém: Filtr byl omylem krátkodobě propláchnutý horkou vodou.

Náprava: Malé množství horké vody protékající vodním filtrem ho nepoškodí. Vždy však filtrujte pouze studenou vodou.

Problém: Ze spoje mezi systémem a kohoutkem uniká voda.

Náprava:

- A) Přesvědčte se, zda jste vybrali správný adaptér pro svůj kohoutek.
- B) Ujistěte se, že je systém správně připojený ke kohoutku (nepoužívejte žádné nástroje!).

Problém: Z boční strany víčka filtrační patrony uniká voda.

Náprava: Ujistěte se, že bylo víčko filtrační patrony správně utaženo.

Problém: Na odpočtu na displeji se nic nezobrazuje, když je spínač vodního filtru v poloze pro filtrování.

Náprava:

- A) Ujistěte se, že je správně vložená baterie.
- B) Baterie je vybitá. Viz část Výměna baterie typu CR 2032.

Údržba

Pokud provádíte údržbu, sundejte z kohoutku celý systém v opačném pořadí než při instalaci. Při výměně patrony se doporučuje ji vyčistit.

1. Opláchněte tělo systému nefiltrovanou kohoutkovou vodou. K čištění povrchu těla systému nepoužívejte čisticí prostředky, fiedla ani alkohol.
2. K čištění výpusť nefiltrované vody použijte čistý kartáček na vodu. Všechny nečistoty propláchněte pod tekoucí kohoutkovou vodou. Důkladně oťete čistým hadříkem.
3. Odšroubujte výpusť filtrované vody a vyčistěte jemným čisticím prostředkem.

Podmínky použití

V jakých případech systém BRITA On Tap nefunguje?

Filtrační systém BRITA On Tap není určený pro připojování k ohřívači vody s nízkým tlakem. Jde o systém s externí montáží a jeho vnitřní nádržka nepodporuje tlak přívodní trubky.

Následující vlastnosti vám pomohou určit, zda je vaše zařízení nízkotlaký ohřívač vody:

- Nízkotlaký ohřívač vody je obvykle instalován přímo vedle dřezu nebo pod ním.
- Nízkotlaké kohoutky jsou vybaveny 3 spoji (otevřený systém).
- Po vypotřebování zásoby teplé vody (mezi 5 a 10 litry) poteče pouze studená voda.

V jakých případech systém BRITA On Tap funguje?

Systém filtrování vody BRITA On Tap lze snadno připojit k následujícím dodávkám teplé vody:

Upozorňujeme, že teplou vodu lze používat pouze při nastavení nefiltrované vody systému BRITA On Tap (sprcha a proud). Filtrovat lze pouze studenou vodu.

• Centrální dodávka teplé vody:

Obecně bývá centrální dodávka teplé vody do domácnosti napojena na centrální systém topení. Ten se obvykle nachází ve sklepě, na půdě nebo v komoře.

• Okamžité ohřívače vody:

Okamžité ohřívače vody (tlakové systémy) jsou instalovány v tlakových trubkách a musí ustát použitý tlak. Tento typ ohřívače vody často rozvádí teplou vodu do několika částí domácnosti (například do kuchyně a koupelny). Oproti běžnému systému dodává okamžitý ohřívač vody teplou vodu v neomezeném množství během pár sekund.

• Velkokapacitní ohřívač vody (> 50 litrů):

Velkoobjemové ohřívače vody (> 50 litrů) fungují pod tlakem. Ve většině případů tyto ohřívače vody dodávají teplou vodu do několika částí vody (například kuchyň a koupelna).

Technické specifikace

Životnost filtrační patrony: cca 600 l

Provozní tlak: 0,7 baru až 3,5 baru

Provozní teplota: 4 až 30 °C (filtrovaná voda)

Jmenovitý průtok:

1,6 l/min (podle normy JIS S 3201:2004)

BRITA Servis

BRITA Záruka kvality

Společnost BRITA již více než 50 let stojí za neustálou inovací a nejvyšší kvalitou ve vývoji řešení vodních filtrů. Za účelem naplnění požadavků na vysokou kvalitu dochází ve společnosti BRITA k přísným interním a externím kontrolám.

BRITA na internetu

Chcete podrobnější informace o výrobcích BRITA nebo o společnosti BRITA? Chcete využívat výhod velkého množství našich služeb a nabídek? Aktuální informace jsou k dispozici na stránkách: www.brita.net

Ďakujeme

Ďakujeme, že ste si vybrali značku BRITA kvôli filtrovanej vode výbornej chuti.

Ak chcete mať istotu, že zo svojho nového zariadenia BRITA On Tap budete mať čo najväčší úžitok, pred jeho namontovaním na kohútik dôsledne dodržte nasledujúce pokyny ohľadne inštalácie, prevádzky a servisu.

Diely, ktoré sú súčasťou zariadenia

- 1** Slot pre batériu
- 2** Tlačidlo Reset
- 3** Sitko z nehrdzavejúcej ocele (odstraňovanie veľkých nečistôt)
- 4** Gumené tesnenie (zabraňuje únikom vody)
- 5** Upevňovacia matica
- 6** Viečko filtračnej patróny
- 7** Filtračná patróna
- 8** Ikona nastavovania vody
- 9** Páka výberu vody
- 10** Zobrazenie zostávajúcej kapacity patróny
- 11** Výpusť nefiltrovanvej vody (sprcha)
- 12** Výpusť nefiltrovanvej vody (nosník)
- 13** Výpusť filtrovanvej vody

A Súprava adaptéra A pre kohútiky s priemerom vonkajšieho závitú 22 mm

B Súprava adaptéra B pre kohútiky s priemerom vnútorného závitú 23 mm alebo 24 mm

C Adaptér C pre okrúhle kohútiky s priemerom aerátora 15 mm až 25 mm



Dôležité poznámky pred inštaláciou

• Zariadenie BRITA On Tap sa nesmie montovať na kohútik pripojený k nízkotlakovému ohrievaču vody.

Podrobnejšie informácie nájdete na strane 6

• Optimálny výkon dosiahnete, keď budete filtrovať iba vodu zo studeného kohútika.

• Ak si systém vodného filtra BRITA On Tap vyžaduje opravu alebo servis, nepokúšajte sa zariadenie odmontovať. Kontaktujte pracovníkov oddelenia služieb zákazníkom BRITA vo vašej krajine.

Čistenie

• Nedávajte zariadenie BRITA On Tap ani jeho diely do umývačky riadu.

• Vonkajšie časti zariadenia BRITA On Tap vyčistite pomocou vlhkej špongie a kvapaliny s miernymi čistiacimi účinkami. Po použití drsných čistiacich prostriedkov, detergentov alebo leštidla na chróm by mohli na povrchu zariadenia ostať škvrny.

Najprv filtrovanie, potom prevarenie

Systém vodného filtra BRITA On Tap je navrhnutý tak, aby sa dal používať iba s vodou z mestskej vodovodnej siete. Ak úrady vydajú nariadenie, že voda z vodovodu sa musí prevariť, musí sa prevariť aj voda prefiltrovaná systémom BRITA. Po uplynutí platnosti nariadenia na prevárkanie vody zariadenie BRITA On Tap starostlivo vyčistite a vložte doň novú patrónu.

Pre určité skupiny ľudí (napr. ľudí so zníženou imunitou alebo batofatá) sa vo všeobecnosti odporúča, aby sa voda z kohútika prevarila. Platí to aj pre filtrovanú vodu.

Vylúčenie zodpovednosti

Spoločnosť BRITA nenesie žiadnu zodpovednosť v prípade, že používateľ nedodržiaval uvedené pokyny na používanie.

Likvidácia

Po skončení životnosti systému vodného filtra BRITA On Tap nezabudnite na to, že systém sa musí zlikvidovať v súlade s platnými miestnymi predpismi a zákonnými požiadavkami ako elektrický/elektronický odpad. Pred likvidáciou systému vyberte filtračnú patrónu a zlikvidujte ju ako bežný odpad z domácnosti.

Produkt obsahuje lítiovú batériu, ktorá sa musí zlikvidovať oddelene v súlade s platnými miestnymi predpismi a zákonnými požiadavkami.

Inštalácia v 4 KROKOCH

KROK 1:

• Aktivovanie digitálneho displeja

Na ľavej strane systému vodného filtra BRITA On Tap sa nachádza slot pre batériu, ktorý sa dá otvoriť pomocou mince. Pred prvým použitím odstráňte z batérie nálepku a vráťte ju späť do slotu. Stlačením tlačidla reset sa spustí odpočítavanie displeja.



KROK 2:

• Odmontovanie aerátora z kohútika a výber príslušného adaptéra.

Zariadenie BRITA On Tap sa dodáva s piatimi rôznymi adaptérmí. Vyberte správny adaptér pre váš kohútik (A/B/C).



KROK 3:

• Aplikácia zariadenia BRITA On Tap pomocou adaptéra typu A/B:

Odmontujte upevňovaciu maticu od tela vodného filtra. Pomocou upevňovacej matice priskrutkujte ku kohútiku adaptér. Upevňovaciu maticu bezpečne dotiahnite k telu vodného filtra - inštalácia je dokončená.



KROK 4:

• Zasunutie filtračnej patróny do systému

Otvorte puzdro otáčaním viečka proti smeru hodinových ručičiek. Zasuňte novú filtračnú patrónu a zatvorte systém otáčaním viečka v smere hodinových ručičiek, až kým nezacvakne.



Aplikácia zariadenia BRITA On Tap pomocou adaptéra typu C: 1. Odmontujte upevňovaciu maticu od tela vodného filtra. 2. Priložte k telu vodného filtra adaptér typu C a otočte ním približne o polovicu otáčky, čím ho k telu vodného filtra voľne uchytíte. 3. Pevne zatlačte systém vodného filtra proti kohútiku a rovnomerne utiahnite skrutky adaptéra. 4. Upevňovaciu maticu bezpečne dotiahnite k telu vodného filtra - inštalácia je dokončená.

Úvodná prevádzka. Systém vodného filtra BRITA On Tap má oddelené výpuste pre nefiltrovanú a filtrovanú vodu.



Keď pustíte z kohútika studenú vodu, bude striekať nefiltrovaná voda, ktorá sa dá použiť napr. na prepláchnutie zeleniny.



Potlačením páky nadol pustíte filtrovanú vodu, ktorá sa dá použiť na pitie, na umývanie ovocia a zeleniny a na varenie.



Potlačením páky nahor pustíte prúdom nefiltrovanú vodu, ktorá sa dá použiť napr. na umývanie rúk alebo na naplnenie veľkých nádob s vodou.

Upozornenie: Keď je zariadenie BRITA On Tap nové, filtračná patróna môže stále obsahovať zvyšky materiálov. Nie sú však zdraviu škodlivé a nemajú vplyv na výkon vášho vodného filtra. Zvyšky odstráňte tak, že cez filter na jednu až dve minúty pustíte prúd vody. Tento proces opakujte pri každej novej filtračnej patrónke. Takúto vodu môžete použiť na poliatie rastlín alebo ju môžete vyliať. Ak ste zariadenie BRITA On Tap nepoužili dlhšie než 24 hodín, pred použitím filtrovanej vody nechajte systémom tiecť vodu 30 až 60 sekúnd.

Výmena filtračnej patróny

Kedy sa vymieňa filtračná patróna

Optimálny výkon zabezpečíte tak, že budete filtračnú patrónu vymieňať pravidelne. Displej na hornej strane zariadenia BRITA On Tap odpočítava od 600 l do 0 l. Po dosiahnutí hodnoty 0 l je čas na výmenu patróny.

Odporúčaný interval výmen

V záujme zabezpečenia trvalo vysokého výkonu filtra by sa mala patróna vymieňať bez ohľadu na stav displeja každé 3 až 4 mesiace.

Výmena filtračnej patróny:

• Otvorte puzdro

otočením viečka proti smeru hodinových ručičiek.

• Vyberte starú filtračnú patrónu.

Puzdro môže stále obsahovať vodu, ktorá teraz vytečie von. Starú filtračnú patrónu môžete vyhodit' spolu s bežným odpadom z domácnosti.

• Zasuňte novú filtračnú patrónu

do puzdra a zatvorte systém otáčaním viečka v smere hodinových ručičiek, až kým nezacvakne.

• Displej resetujte

pri každej výmene patróny. Stačí, keď stlačíte malé tlačidlo, ktoré sa nachádza naľavo od slotu pre batériu. Resetovanie displeja potvrdí krátke rozsvietenie čísel na displeji.

Výmena batérie CR 2032

Batériu by ste mali vymeniť približne po uplynutí jedného roka. Keď je potrebné batériu vymeniť, rozsvieti sa kontrolka batérie. Pri výmene batérie nedôjde k resetovaniu ostávajúcej kapacity filtra na digitálnom displeji.

Batériu vymeníte tak, že otvoríte viečko batérie na ľavej strane zariadenia BRITA On Tap. Vykonáte to tak, že do drážky na vonkajšej strane viečka zasuniete mincu alebo podobný predmet a otočíte viečkom proti smeru hodinových ručičiek podľa smeru, akým ukazuje šípka otvárania. Batéria sa nachádza pod viečkom. Vyberte ju a zlikvidujte ju v súlade s platnými zákonmi a predpismi. Na viečko položte novú batériu tak, aby jej kladná koncovka smerovala nadol. Používajte iba batérie typu CR 2032. Viečko zatvoríte jeho otáčaním v smere hodinových ručičiek v smere, akým ukazujú šípky.

Riešenie problémov

V prípade výskytu poruchy si prečítajte nasledujúce potenciálne príčiny a ich nápravu. Ak problém pretrváva, kontaktujte miestnych pracovníkov oddelenia služieb zákazníkom značky BRITA.

Problém: Neviem systém pripevniť na kohútik.

Náprava: Určte, ktorý adaptér potrebujete (pozri stranu 2). Ak tento adaptér nepasuje, kontaktujte miestnych pracovníkov oddelenia služieb zákazníkom značky BRITA.

Problém: Z vodného odtoku kvapká filtrovaná voda, aj keď je kohútik zatvorený.

Náprava: Keď je kohútik zatvorený, v puzdre zariadenia On Tap je stále voda pod tlakom. Je normálne, že ešte niekoľko sekúnd bude tiecť filtrovaná voda.

Problém: Omylom sa stalo, že cez filter tiekla krátky čas horúca voda.

Náprava: Keď cez vodný filter pretečie malé množstvo horúcej vody, nedôjde k poškodeniu. Pri procese filtrovania sa však vždy uistite, že používate studenú vodu.

Problém: Cez spoj medzi systémom a kohútikom uniká voda.

Náprava:

- A) Uistite sa, že ste pre daný typ kohútika zvolili správny adaptér.
- B) Uistite sa, že ste systém správne pripevnili ku kohútiku (nepoužívajte žiadne náradie!).

Problém: Z bočnej strany viečka filtračnej patróny uniká voda.

Náprava: Uistite sa, že máte viečko filtračnej patróny riadne dotiahnuté.

Problém: Keď je prepínač vodného filtra v polohe filtrovania, na displeji s odpočítavaním sa nič nezobrazuje.

Náprava:

- A) Uistite sa, že ste správne nainštalovali batériu.
- B) Batéria je vybitá. Pozri kapitolu „Výmena batérie typu CR 2032“.

Údržba

Keď chcete vykonať údržbu, odmontujte celý systém z kohútika v opačnom poradí ako pri inštalácii. Čistenie by ste mali vykonať pri výmene patróny.

1. Prepláchnite telo systému nefiltrovanou vodou z kohútika. Na čistenie povrchu tela systému nepoužívajte detergenty, riedidlá ani alkohol.
2. Na vyčistenie výpuste nefiltrovannej vody použite čistú zubnú kefku, všetky nečistoty prepláchnite tečúcou vodou z kohútika a systém dobre poutierajte čistou látkou.
3. Odskrutkujte hubicu filtrovanej vody a vyčistite ju detergentom s miernym čistiacim účinkom.

Podmienky používania

Kedy zariadenie BRITA On Tap nefunguje?

Filtračný systém BRITA On Tap nie je určený na pripojenie k nízkotlakovému ohrievaču vody; ide o externý kontaktný systém a jeho vnútorná schránka nepodporuje tlak prírodného potrubia.

Pri určovaní toho, či v prípade vášho zariadenia ide o nízkotlakový ohrievač vody, vám pomôžu nasledujúce charakteristiky:

- Nízkotlakový ohrievač vody sa zvyčajne montuje hneď vedľa umývadla alebo pod ním.
- Nízkotlakové kohútiky sú vybavené tromi spojami (otvorený systém).
- Po spotrebovaní zásoby teplej vody (od 5 do 10 litrov) už bude tiecť z kohútika iba studená voda.

Kedy zariadenie BRITA On Tap funguje?

Systém vodného filtra BRITA On Tap sa dá jednoducho napojiť na nasledujúce prírody teplej vody:

Nezabudnite, že teplá voda sa dá použiť iba pri nastaveniach nefiltrovannej vody zariadenia BRITA On Tap (sprcha a prúd) a filtrovať môžete iba studenú vodu.

• Centrálny prívod teplej vody:

Vo všeobecnosti platí, že centrálny prívod teplej vody v dome je napojený na systém ústredného kúrenia. Tento systém býva umiestnený v pivnici, v podkrovi alebo v komore.

• Prietokové ohrievače:

Prietokové ohrievače (tlakové systémy) sú namontované v tlakových potrubiach, pričom musia vydržať príslušný tlak. Tento typ ohrievača vody často dodáva teplú vodu do viacerých častí domu (napr. do kuchyne a do kúpeľne). Oproti tradičnému systému dodá prietokový ohrievač neobmedzené množstvo teplej vody v priebehu niekoľkých sekúnd.

• Veľkokapacitný ohrievač vody (> 50 litrov):

Veľkokapacitné ohrievače vody (> 50 litrov) pracujú pod tlakom. Takéto ohrievače vody vo väčšine prípadov dodávajú teplú vodu do viacerých častí domu (napr. do kuchyne a do kúpeľne).

Technické parametre

Životnosť filtračnej patróny: približne 600 l
Prevádzkový tlak: 0,7 baru až 3,5 barov
Prevádzková teplota: 4 °C až 30 °C (filtrovaná voda)
Menovitý prietok:
1,6 l/min. (podľa normy JIS S 3201:2004)

Servis značky BRITA

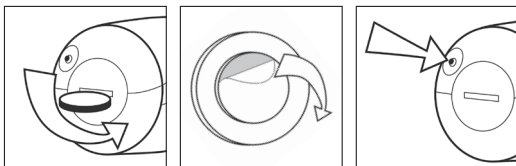
Záruka kvality značky BRITA

Už viac ako 50 rokov je značka BRITA symbolom neustálej inovácie a najvyššej kvality vo vývoji riešení vodných filtrov. Aby sme splnili všetky požiadavky na vysokú kvalitu, v spoločnosti BRITA uskutočňujeme prísne interné i externé kontroly kvality.

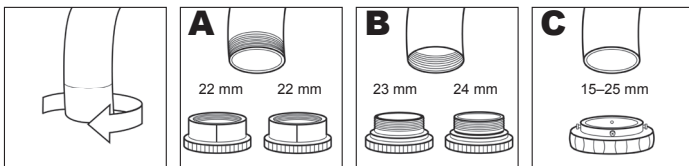
Spoločnosť BRITA na internete

Chcete podrobnejšie informácie o produktoch značky BRITA alebo o spoločnosti BRITA? Chcete mať úžitok z množstva našich služieb a ponúk? Aktuálne informácie nájdete na adrese: www.brita.net

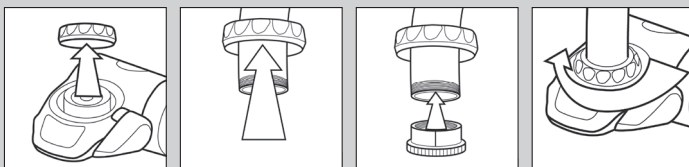
1



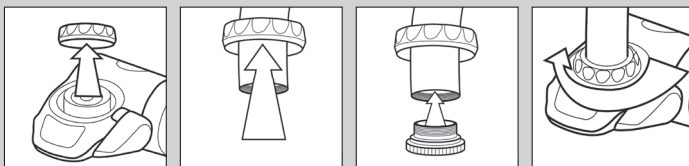
2



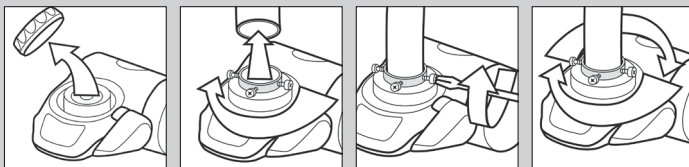
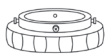
3A



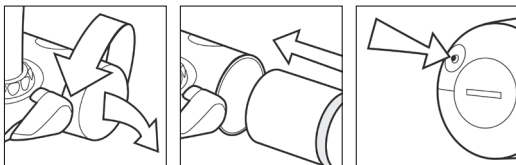
3B



3C



4





Distributor ČR/SK:

Potten & Pannen – Staněk group, a.s.

Horáčkova 5, 140 00 Praha 4

Potten & Pannen – Staněk s.r.o.

Luhačovická 6/a, 82104 Bratislava

www.pottenpannen.cz

www.pottenpannen.sk